

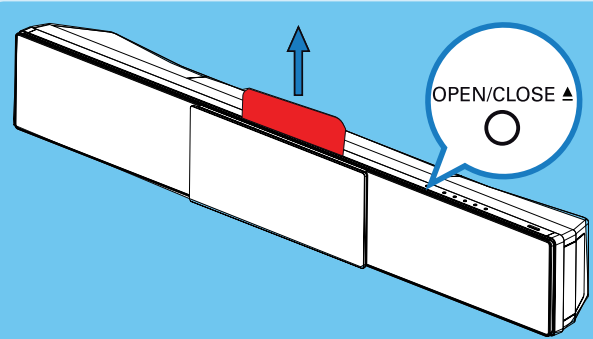
3 Disfrutar

Reproducción del disco

Antes de empezar...

Retire la etiqueta de seguridad que se encuentra en la parte superior de la puerta del compartimento del disco.

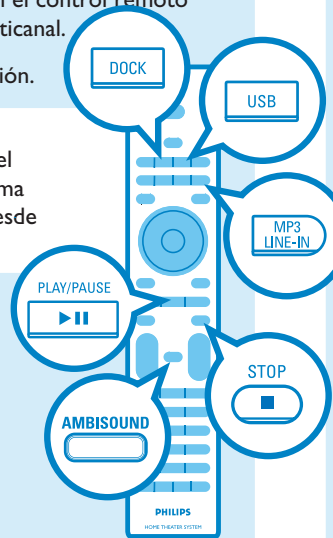
- 1 Pulse **▲** para abrir la bandeja de discos.



- 2 Coloque un disco con la etiqueta hacia arriba.
- 3 Pulse **▲** para cerrar la bandeja.
- 4 La reproducción se iniciará automáticamente.
- 5 Si aparece el menú de disco en el televisor, utilice los botones del cursor para seleccionar una opción y pulse **OK** para iniciar la reproducción.
- Para disfrutar del potente sonido Surround de los altavoces, pulse **AMBISOUND** en el control remoto para activar el modo Surround multicanal.

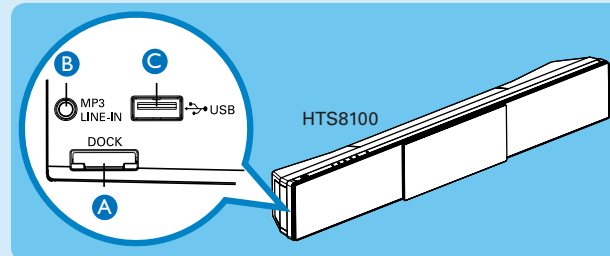
- 6 Pulse **■** para detener la reproducción.

Nota si pulsa el botón **▶||**, la reproducción se reanudará desde el punto en el que se detuvo por última vez. Para iniciar la reproducción desde el principio, pulse **◀◀**.



Reproducción de otros dispositivos compatibles

Las tomas para conectar otros dispositivos se encuentran en la parte izquierda de la unidad principal.



Apple iPod

- 1 Conecte la estación base Philips HTD7001 a **A**.
- 2 Encienda su iPod antes de conectarlo a la base correcta.
- 3 Pulse **DOCK** para cambiar al modo 'DOCK' (Base).
- 4 Pulse **PLAY** en el iPod.

Nota para obtener más información sobre la reproducción de vídeo e imágenes, consulte el manual de usuario adjunto, o bien el manual de usuario del modelo HTD7001.

Otros reproductores de audio portátiles

- 1 Utilice el cable de MP3 LINE-IN proporcionado para conectar la toma de salida de los auriculares del reproductor de audio portátil a **B**.
- 2 Pulse **PLAY** en el reproductor de audio portátil.
- 3 Pulse **MP3 LINE-IN** para escuchar la reproducción.

Dispositivo USB

- 1 Introduzca el dispositivo USB en **C**.
- 2 Pulse **USB** para cambiar al modo 'USB'.
- 3 Pulse **▶||** para iniciar la reproducción.
- 4 Para detener la reproducción, pulse **DISC**, y cambiará al modo 'DISC' (Disco). Ya puede desconectar el dispositivo USB.

Necesita ayuda?

Manual del usuario

Consulte el manual de usuario incluido con el sistema Home Theatre DVD de Philips.

En línea

Vaya a www.philips.com/welcome



2007 © Koninklijke Philips N.V.
All rights reserved.
12 NC 3139 245 25982
www.philips.com

Guía de inicio rápido



- 1 Conectar
- 2 Configuración
- 3 Disfrutar

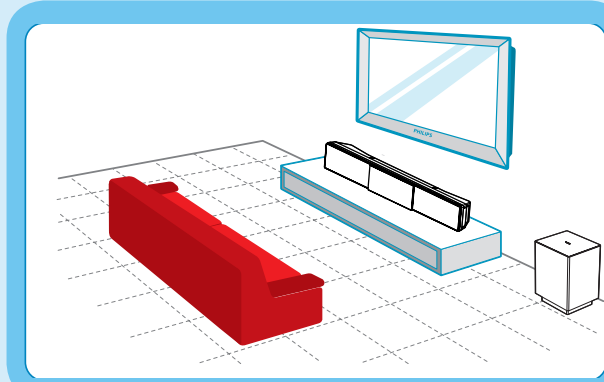
Contenido del paquete



1 Conectar

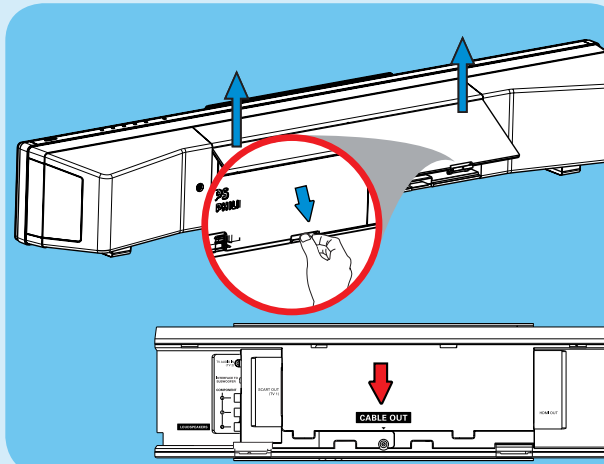
A Ubicación

Es importante colocar los altavoces y el sistema correctamente para garantizar un rendimiento de sonido óptimo.



- 1 Coloque el sistema Sound Bar na altura normal dos ouvidos, ou pelo menos acima da altura dos joelhos. Coloque-o de frente em direcção à área de audição.
- 2 Coloque el subwoofer en el suelo a un metro como mínimo del televisor.

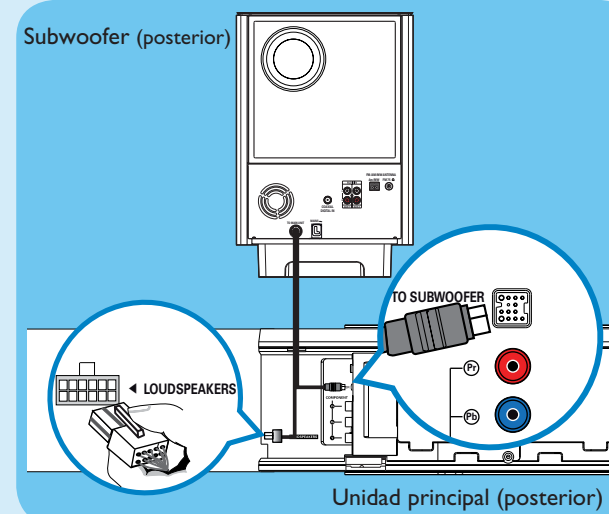
B Preparación para conexiones posteriores



- 1 Tire de los cierres hacia arriba para levantar la cubierta posterior.
- 2 Conecte los cables necesarios y dirija todos los cables al punto CABLE OUT (para obtener más información, consulte las secciones siguientes).

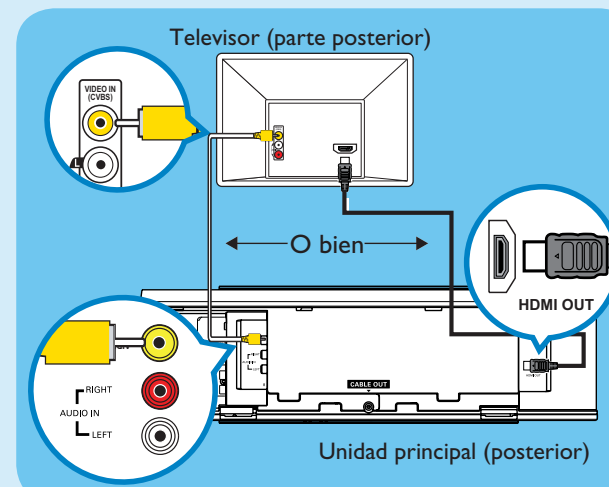
Nota Todos los cables deben estar correctamente colocados en el panel posterior para poder cerrar la cubierta.

C Conexión del sistema Sound Bar y el subwoofer



- Conecte el cable TO MAIN UNIT del subwoofer a la parte posterior de la unidad principal. Uno de los extremos se conecta a la toma TO SUBWOOFER y, el otro, a la toma LOUDSPEAKERS.

D Conexión de la unidad principal al televisor

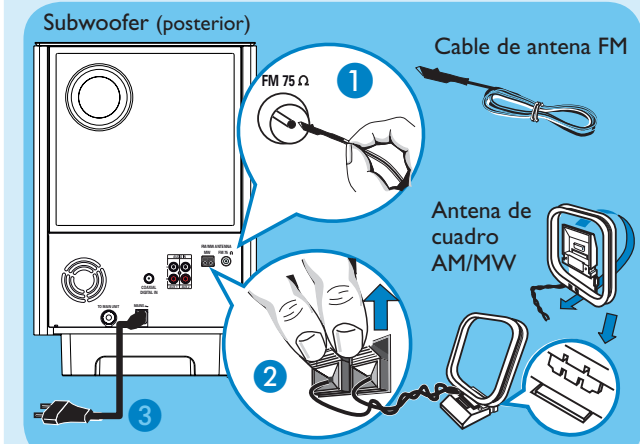


- Utilice el cable de vídeo compuesto suministrado para conectar la toma VIDEO OUT de la unidad principal con la toma VIDEO IN del televisor.
O BIEN
- Si el televisor admite HDMI, utilice un cable HDMI para conectar la toma de salida HDMI OUT al conector HDMI IN del televisor.

Nota Es importante conectar la unidad principal directamente al televisor.

E Conecte las antenas de radio y enchufe el cable de alimentación

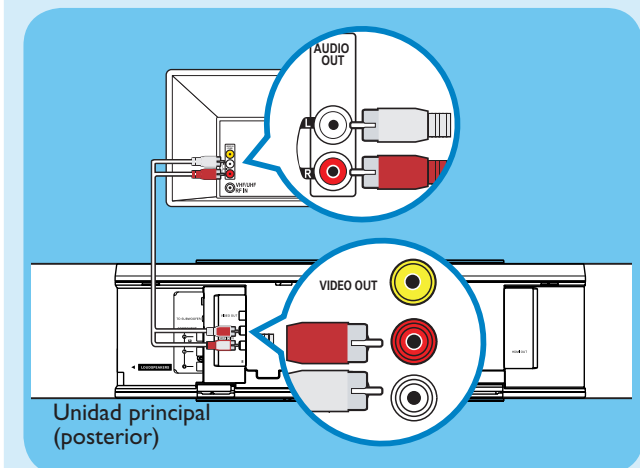
Mantenga las antenas alejadas de dispositivos electrónicos para evitar las interferencias.



- 1 Conecte la antena FM a la patilla interior de la toma FM 75 Ω. Extienda la antena para obtener una recepción óptima.
- 2 Despliegue la antena de cuadro AM/MW y ajuste la sujeción en la ranura. Empuje las pestañas e inserte los cables en las tomas AMI/MW.
- 3 Enchufe el cable de alimentación del subwoofer a la toma de alimentación de AC.

F Conexión de una salida de audio de otro dispositivo (opcional)

Para escuchar el audio del televisor a través de este sistema de cine en casa, utilice los cables de audio rojo y blanco (no suministrados) para conectar las tomas AUDIO IN de la unidad principal con las tomas AUDIO OUT del televisor.



Nota Pulse TV en el control remoto para obtener la salida de sonido a través del sistema de altavoces cuando esté viendo un programa de televisión.

2 Configuración

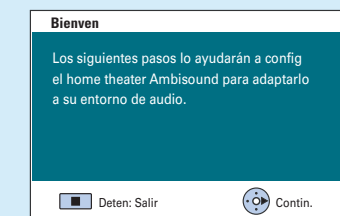
A Búsqueda del canal de visualización

- 1 Pulse (STANDBY ON) en la unidad principal para encenderla.
- 2 Encienda el televisor. Utilice el control remoto del televisor para seleccionar el canal de visualización correcto.

Nota para buscar el canal de visualización correcto, pulse el botón de disminución de canal del control remoto del televisor varias veces (o los botones AV, SELECT, \leftarrow) hasta que aparezca el canal de entrada de vídeo.

B Configuración de los altavoces

Cuando encienda la unidad por primera vez, aparecerá en el televisor el mensaje de configuración de los altavoces. Para finalizar la instalación, siga las instrucciones que aparecen en pantalla.



- 1 Pulse la tecla derecha del cursor del control remoto para acceder a la configuración del sistema Sound Bar.
- 2 Cuando aparezca la pantalla { Orientación }, pulse la tecla derecha del cursor para continuar.
- 3 Seleccione el ajuste predeterminado más apropiado según el entorno y la distribución de la habitación. Pulse la tecla derecha del cursor para confirmar e ir a la siguiente pantalla.

{ Acústica de la habitación }

Seleccione el tipo de paredes de la habitación. El ajuste predeterminado es 'Duras (concreto, madera)'.

{ Ubic en habit }

Seleccione la ubicación del sistema Sound Bar en la habitación. El valor predeterminado es 'Mitad habitac'

{ Altura }

Seleccione la altura a la que está situado el sistema Sound Bar. El valor predeterminado es entre 0,8 y 1,2 metros.

{ Distancia }

Seleccione la distancia entre la posición de escucha y el sistema Sound Bar. El valor predeterminado es entre 2 y 3 metros.

- 4 Cuando aparezca la pantalla { Completo }, pulse la tecla derecha del cursor para salir.

Nota Consulte el manual del usuario adjunto para conocer otras opciones de configuración.