

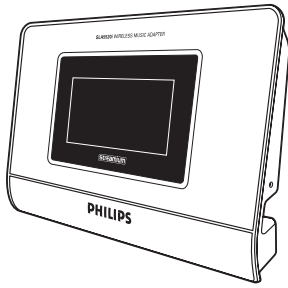
Guide de démarrage rapide

- 1 Installation
- 2 Connexion
- 3 Plaisir

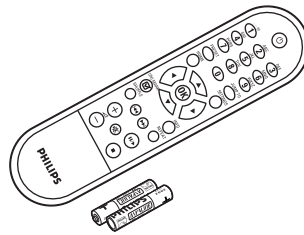


PHILIPS

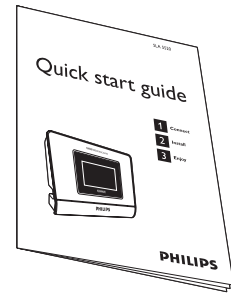
Contenu de la boîte



a. Adaptateur musical sans fil
SLA5520



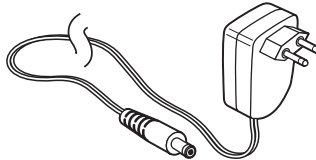
b1. Télécommande
b2. 2x piles AAA



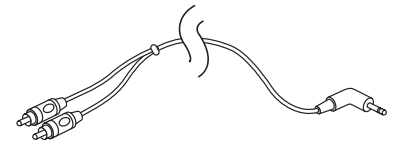
c. Guide de démarrage rapide



d. CD d'installation

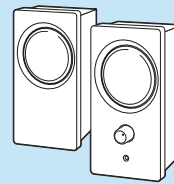
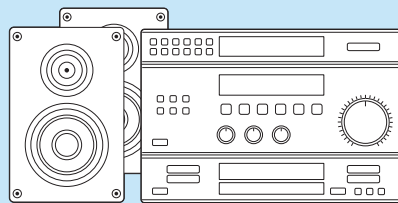


e. Câble d'alimentation

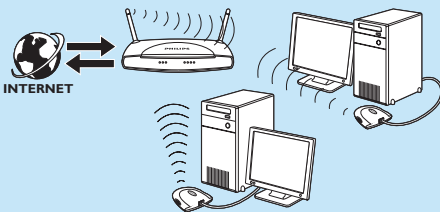


f. Câble audio
RCA stéréo vers mini-jack 0,3 cm

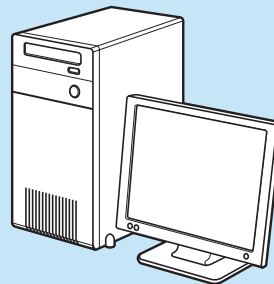
Autres éléments nécessaires



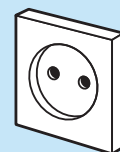
Soit - Système audio (avec entrées RCA) — Soit - Haut-parleurs actifs séparés



Réseau sans fil

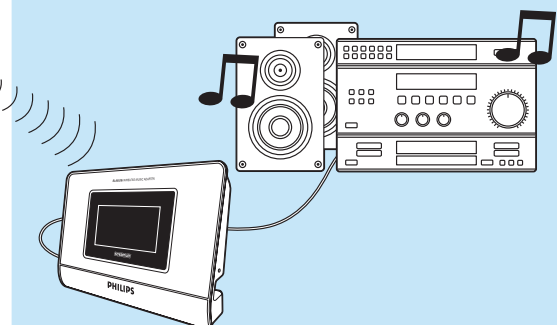
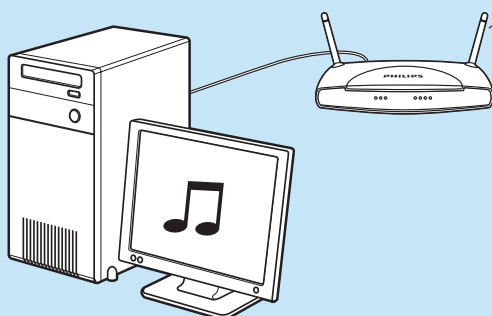


Ordinateur personnel



Prise de courant

Résultat après installation



I

Installation

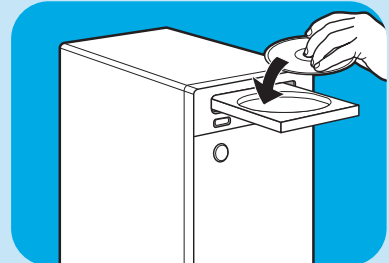
Préparer l'ordinateur

A Lancer l'installation à partir du CD

1 Placez le **CD d'installation** (d) dans le lecteur de CD.

Si l'écran d'installation n'apparaît pas, lancez manuellement l'installation à partir du CD :

- 1 Ouvrez **Mon ordinateur**.
- 2 Ouvrez le **lecteur de CD**.
- 3 Ouvrez **Setup.exe**.



B Install Philips Media Manager (Installer le gestionnaire de multimédias Philips Media Manager)

- 1 Cliquez sur **Install Philips Media Manager**.
- 2 Suivez les **instructions à l'écran**.



Préparer le SLA5520

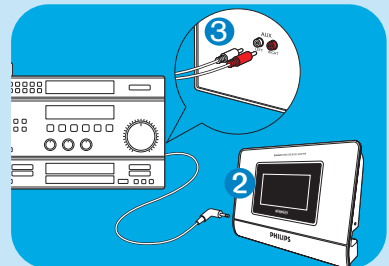
C Connecter le câble audio

Soit - au système audio

- 1 Prenez le **câble audio** fourni (f).
- 2 Branchez le **mini-jack 0,3 cm** dans le port **Audio** du SLA5520.
- 3 Branchez les connecteurs **RCA stéréo** dans les **entrées gauche et droite** du système audio.

Veillez à utiliser une entrée du système audio.
Pour en savoir plus, reportez-vous à son guide d'utilisation.

- 4 Mettez sous tension le **système audio**.
- 5 Sélectionnez l'**entrée correcte** du système audio.

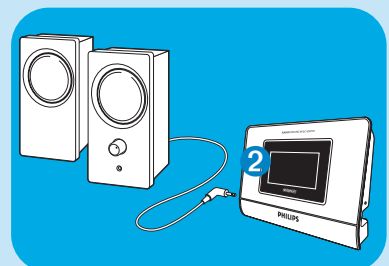


Soit - à des haut-parleurs actifs séparés

- 1 Prenez le **câble audio** connecté aux haut-parleurs.
- 2 Branchez le **mini-jack 0,3 cm** au port **Audio** du SLA5520.

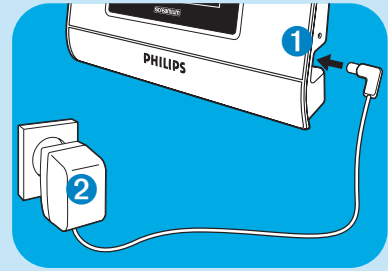
Veillez à utiliser un convertisseur si le mini-jack 0,3 cm n'est pas disponible.

- 3 Mettez les haut-parleurs sous tension.



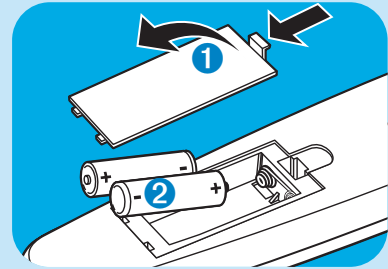
D Connecter l'adaptateur secteur

- 1 Branchez le **connecteur** du **câble d'alimentation** (e) dans le port **cc 9 V** du SLA5520.
- 2 Branchez l'**adaptateur secteur** dans la **prise de courant**.



E Insérer les piles dans la télécommande

- 1 Ouvrez le **compartiment des piles**.
- 2 Insérez les **piles** (b2) dans le **compartiment des piles** de la télécommande (b1).
- 3 Fermez le **compartiment des piles**.

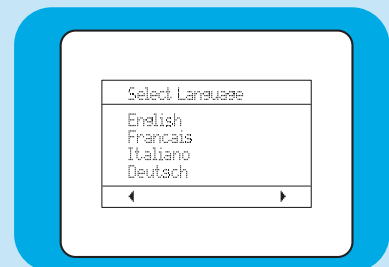


2

Connexion

A Sélectionner la langue

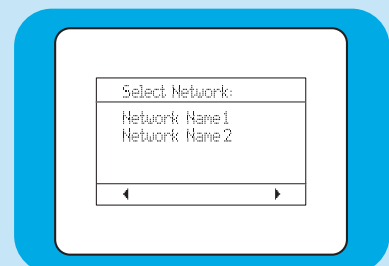
- 1 Dirigez la **télécommande** (b1) vers le SLA5520.
- 2 Utilisez **▲** ou **▼** pour sélectionner **la langue de votre choix**.
- 3 Appuyez sur **OK**.



B Sélectionner le réseau

- 1 Utilisez **▲** ou **▼** pour sélectionner **le nom de votre réseau sans fil**.
- 2 Appuyez sur **OK**.

Pour savoir comment obtenir le nom du réseau sans fil, reportez-vous au guide d'utilisation des autres périphériques du réseau sans fil.



C Saisir le code de sécurité (seulement sur invitation)

1 **Soit** - Utilisez les touches numériques 0-9 pour saisir le texte à la façon d'un SMS.

Soit - Utilisez ▲ ou ▼ pour parcourir les caractères disponibles.

Utilisez ◀ ou ▶ pour sélectionner le caractère précédent ou suivant. Utilisez ⌫ pour supprimer le caractère précédent.

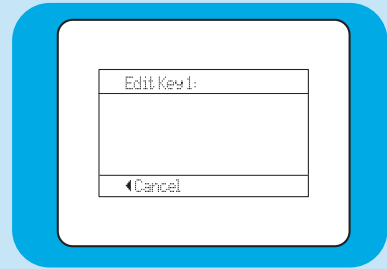
Pour savoir comment obtenir le code de sécurité (WEP,WPA), reportez-vous au guide d'utilisation des autres périphériques du réseau sans fil.

Exemple de style de texte SMS :

Touche numérique 1 - 1 . - @ <espace> ! ~ & :

Touche numérique 2 - 2 a b c A B C

Touche numérique 3 - 3 d e f D E F

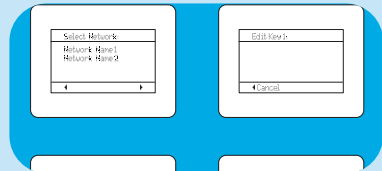


2 Appuyez sur **OK**.

D Sélectionner le mode sans fil (seulement sur invitation)

1 Appuyez sur **OK**.

Veillez à sélectionner **Point to point (Ad-Hoc) (Point à point (ad hoc))** si vous n'avez aucun des périphériques suivants : station de base, routeur, passerelle ou point d'accès.



E Appliquer les modifications

1 Appuyez sur **OK**.



3

Plaisir

A Partager de la musique sur PC

1 Sélectionnez **Start** (Démarrer).

2 **Soit** - Sélectionnez **Programs** (Programmes).

Soit - Sélectionnez **All Programs** (Tous les programmes).

3 Sélectionnez **Philips Media Manager**.

4 Sélectionnez  **Philips Media Manager**.

5 Sélectionnez **Music** (Musique).

Pour savoir quels sont les produits qui peuvent lire des fichiers d'images ou de films, allez sur www.philips.com.

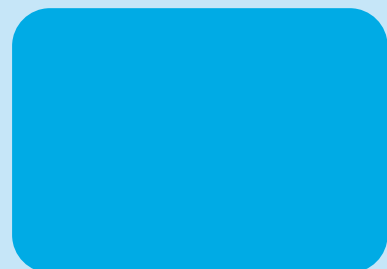
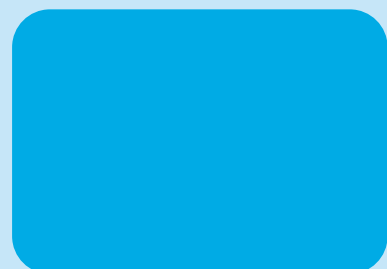
6 Sélectionnez **Add Music** (Ajouter musique).

7 Sélectionnez **Add Files or Folders** (Ajouter fichiers ou dossiers).

8 Sélectionnez les **fichiers** ou **dossiers** que vous voulez ajouter.

9 Sélectionnez **Open** (Ouvrir).

Dorénavant, les fichiers audio que vous avez ajoutés sont accessibles à partir du SLA5520.



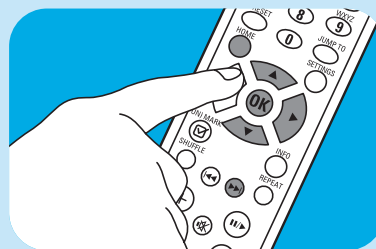
B Ecouter de la musique sur le SLA5520

- 1 Appuyez sur **HOME** (accueil).
- 2 Appuyez sur ▲ ou ▼ pour parcourir les éléments de menu.
- 3 Appuyez sur ► ou **OK** pour sélectionner l'élément de menu mis en surbrillance.

Répétez les étapes 2 et 3 jusqu'à ce que vous voyiez l'élément que vous voulez écouter.

Vous pouvez écouter des dossiers ou des fichiers.

- 4 Appuyez sur **II/▶** ou **OK**.



C Ecouter de la musique protégée

Configuration minimale de l'ordinateur

Processeur de 1 000 MHz/1 GHz, 256 Mo de mémoire RAM, Windows XP avec Service pack 2 ou supérieur.

Gestionnaire de multimédias (serveur UPnP)

Soit – Une version future de Philips Media Manager inclura peut-être la possibilité d'accéder aux fichiers de musique WMA-DRM protégés.

Soit – Windows Media Connect peut servir à accéder à la musique WMA-DRM protégée. Le SLA5520 Philips doit être ajouté à la liste sécurisée de Windows Media Connect.

- 1 Lancez le **gestionnaire de multimédias** sur l'ordinateur.
- 2 Vérifiez que le gestionnaire de multimédias **partage le contenu protégé**.
- 3 Appuyez sur **Home** sur la **télécommande**.
- 4 Sélectionnez le **gestionnaire de multimédias** sur le **SLA5520**.
- 5 Pour savoir comment lancer la lecture, reportez-vous à **B - Ecouter de la musique sur le SLA5520 (2, 3 et 4)**.

D Fonctions supplémentaires

PRESET (présélection)

- 1 Appuyez sur **PRESET**.
- 2 Appuyez sur une **touche numérique**.
 - > L'élément mis en surbrillance est enregistré comme étant présélectionné.

Touches numériques

- 1 Appuyez sur une **touche numérique**.
 - > Vous lancerez ainsi la lecture du morceau présélectionné correspondant à cette touche numérique.

JUMPTO (atteindre)

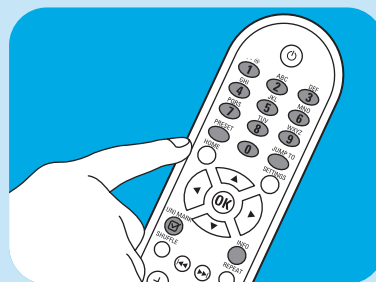
- 1 Appuyez sur **JUMPTO**.
- 2 Appuyez sur une **touche numérique**.
 - > La zone de surbrillance se place alors sur le caractère sélectionné.

(UN)MARK ((dé)marquer)

- Soit**, durant la navigation - Appuyez sur **(UN)MARK**.
 - > L'élément mis en surbrillance sera alors ajouté à la liste de lecture des favoris.
- Soit**, durant la navigation dans la liste de lecture des favoris - Appuyez sur **(UN)MARK**.
 - > L'élément mis en surbrillance sera alors supprimé de la liste de lecture des favoris.

INFO

- Soit**, durant la navigation – Retournez à la vue Lecture.
- Soit**, durant la vue Lecture – Demandez des informations supplémentaires (si elles existent).



Dépannage

Pour connaître les informations de dépannage les plus récentes, allez sur www.philips.com/support

Problème

Aucune réaction à la télécommande (b1).

Conseil

- Vérifiez que les piles (b2) sont insérées correctement.
- Veillez à diriger la télécommande (b1) vers le SLA5520 (a).
- Vérifiez que le SLA5520 est branché dans la prise de courant.
- Remplacez les piles par des piles neuves.

Impossible de trouver le réseau.

- Vérifiez que les autres périphériques de votre réseau sans fil sont sous tension.
- Soit - Vérifiez que le nom du réseau de diffusion (SSID Broadcast) est activé sur votre station de base (routeur).
- Soit - Saisissez le nom du réseau (SSID) manuellement. Pour en savoir plus, reportez-vous au guide d'utilisation de la station de base (routeur).

Impossible de se connecter au réseau.

- Vérifiez que vous avez saisi le code de sécurité (WEP ou WPA) correctement.
- Copiez le code de sécurité (WEP ou WPA) exactement de la façon dont il a été saisi dans la station de base (routeur).
- Vérifiez que le pare-feu de la station de base (routeur) et/ou le pare-feu de l'ordinateur ne filtrent pas l'adresse SLA5520 MAC à partir du réseau. Pour en savoir plus, reportez-vous au guide d'utilisation de la station de base (routeur).

Aucun gestionnaire de multimédias dans le menu HOME du SLA5520.

- Vérifiez que le pare-feu de la station de base (routeur) et/ou le pare-feu de l'ordinateur ne bloquent pas le gestionnaire de multimédias à partir du réseau. Pour en savoir plus, reportez-vous au fichier d'aide du gestionnaire de multimédias.
- Vérifiez que le SLA5520 est branché au réseau correct.

Impossible de parcourir le gestionnaire de multimédias à partir du SLA5520.

- Vérifiez que les fichiers de musique sont partagés par le gestionnaire de multimédias.
- Vérifiez sur le gestionnaire de multimédias autorise le SLA5520 à parcourir la bibliothèque.

Impossible de lancer la lecture du fichier de musique.

- Vérifiez que le SLA5520 prend en charge le format de fichier (MP3, WMA, WMA-DRM).
- Vérifiez que la bibliothèque du gestionnaire de multimédias est à jour.
- Quand vous écoutez des morceaux de musique protégés - Vérifiez que la connexion Internet est disponible quand vous écoutez des morceaux de musique protégés pour la première fois.

Impossible de lancer la lecture d'une station de radio Internet.

- Vérifiez que le pare-feu de la station de base (routeur) ne bloque pas les services radio Internet.
- Essayez à nouveau ultérieurement. Il se peut que le service soit inaccessible temporairement.

Aucun son provenant des haut-parleurs.

- Vérifiez que le volume du SLA5520 n'est pas en sourdine.
- Vérifiez que le système audio est sous tension.
- Vérifiez que le volume du système audio n'est pas en sourdine.
- Vérifiez que l'entrée correcte a été sélectionnée sur le système audio.
- Vérifiez que le SLA5520 et le système audio sont connectés correctement.



Besoin d'aide ?

Guide d'utilisation - Fourni sur le CD-ROM

Aide en ligne : www.philips.com/support

Numéro de téléphone du service d'assistance :

Pays	Numéro de téléphone	
Austria	0820 901115	€ 0,20
Belgium	070 253 010	€ 0,17
Canada - English / Español	1-888-PHILIPS (744-5477)	
Canada - Français	1-800-661-6162	
Denmark	3625 8761	
Finland	09 2290 1908	
France	08 9165 0006	€ 0,23
Germany	0180 5 007 532	€ 0,12
Greece	0 0800 3122 1223	
Ireland	01 601 1161	
Italy	199 404 042	€ 0,25
Luxemburg	26 84 30 00	
Netherlands	0900 0400 063	€ 0,20
Norway	2270 8250	
Portugal	2 1359 1440	
Spain	902 888 785	€ 0,15
Sweden	08 632 00 16	
Switzerland	02 2310 2116	
UK	0906 1010 017	£ 0.15
USA	1-888-PHILIPS (744-5477)	

Ces spécifications sont susceptibles d'être modifiées sans préavis.
Les marques appartiennent à Koninklijke Philips Electronics N.V. à leur propriétaire respectif.
2005 © Koninklijke Philips Electronics N.V. Tous droits réservés.